



La solution V8 unique pour les bateaux de grande taille

Créé afin de répondre aux besoins intensifs des bateaux hauturiers de grande taille, le moteur F350 5,3 litres de Yamaha constitue une véritable prouesse technique. Ce moteur hors-bord V8 quatre temps à la cylindrée inégalée associe des niveaux remarquables de puissance et de couple à des performances souples et raffinées, en adéquation avec les coques sophistiquées actuelles.

Le système d'injection électronique (EFI) de Yamaha assure un fonctionnement régulier et des performances écologiques optimales à tous les régimes. Malgré sa taille et sa puissance, les technologies d'allègement de Yamaha font du F350 un moteur à la fois léger et compact.

Le démarrage est aussi simple que sur votre voiture grâce au système PrimeStart™. La technologie numérique « drive-by-wire » vous confère en outre un contrôle précis.

- ▶ Puissance du V8 à injection électronique (EFI)
- ▶ Commandes de gaz et de passage de vitesses numériques à haute précision
- ▶ Commande Start/Stop par simple pression (en option)
- ▶ Indicateurs numériques montés en réseau (conventionnels et haut de gamme)
- ▶ Synchronisation des moteurs (doubles/triples installations)
- ▶ Système SDS assurant un passage des vitesses homogène
- ▶ Régime de traîne variable
- ▶ Système de limiteur de relevage monté de série
- ▶ Système antidémarrage de Yamaha (Y-COP) en option
- ▶ Système de charge pour double batterie en option
- ▶ Alternateur de grande puissance
- ▶ Capteur de commande anti-chocs



***La puissance
colossale d'un V8 et
une technologie
innovante de
confiance***

Le F350 s'impose désormais comme la solution idéale pour les bateaux puissants et dynamiques de grand gabarit, en particuliers ceux dotés de plusieurs moteurs.

Comme tout moteur de la gamme Yamaha, ce moteur s'appuie sur les dernières technologies nautiques mises au point par Yamaha. Appuyés par un microprocesseur qui gère tous les aspects liés aux performances, du mélange air/carburant à l'efficacité de la combustion en passant par le calendrier d'entretien, les configurations de moteurs révolutionnaires et les circuits d'admission et d'échappement innovants vous offrent une efficacité optimale.

Afin de mieux préserver le milieu marin, Yamaha est à l'origine de technologies inédites de combustion propre qui n'altèrent en rien la puissance, les performances ou les qualités d'usage.



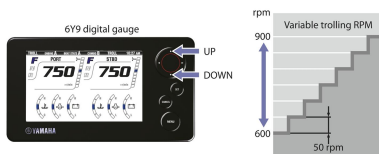
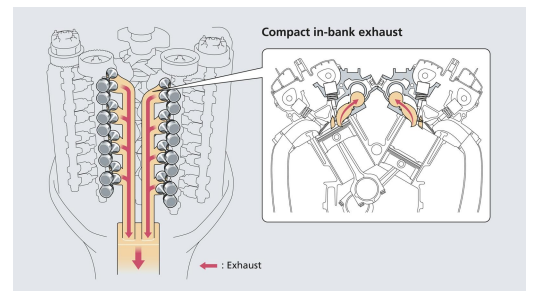


5,3 litres, V8 calé à 60°, 2 ACT avec calage variable des arbres à cames (VCT)

Ce V8 intègre un système d'injection électronique EFI sophistiqué, des pistons forgés légers et quatre soupapes surdimensionnées par cylindre. Le système spécial de charge pour deux batteries vendu en option, qui permet de charger simultanément deux batteries, garantit une réserve de puissance pour démarrer le moteur, même après avoir tourné longtemps à bas régime.

Compact et léger malgré sa puissance phénoménale

Du programme d'allègement continu de Yamaha est issu le système d'échappement intégré, dans lequel le collecteur d'admission est monté dans la culasse. En association avec d'autres technologies et matériaux allégés, cette technique a permis d'obtenir un moteur extrêmement léger et compact, sans aucun compromis au niveau de l'efficacité et des performances.

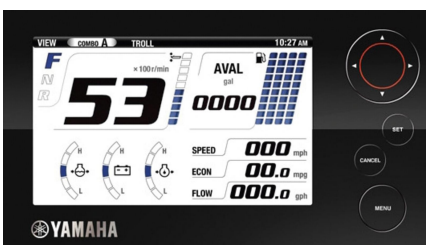


Commandes de gaz et de passage de vitesses électroniques « Drive-by-Wire » et régime de traîne variable

L'afficheur numérique disponible en option vous assure un contrôle d'un confort inégalé et inclut la synchronisation automatique des moteurs (installations double ou triple moteur) ainsi que la commande du régime de traîne du moteur. Un bouton placé sur le compte-tours permet d'ajuster en toute simplicité le régime par tranches de 50 tr/min, entre 600 et 1 000.

Commande « Start/Stop » par simple pression pour les moteurs multiples

Un simple bouton permet de démarrer ou de couper instantanément les moteurs sur les installations en comprenant plusieurs. Élégante et pratique, la commande « Start/Stop » par simple pression fonctionne de façon coordonnée avec le principal contacteur à clé.

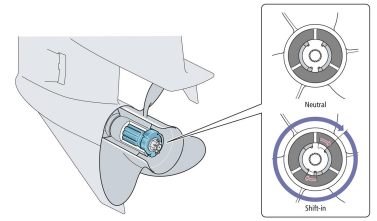


Instrumentation Digital Network II

Vous souhaitez disposer de données moteur claires et précises. Notre indicateur couleur multifonction répond à votre demande. Compatible uniquement avec le système Yamaha, son écran couleur LCD 5" haute résolution peut être configuré pour afficher plusieurs informations. Vous pouvez même dédier un écran à la surveillance du mode de régime de traîne variable.

Systeme SDS

Introduit pour la première fois sur nos modèles V8 et V6 plus puissants, le système d'amortissement des passages de vitesse (SDS) breveté de Yamaha est une fonction très efficace qui réduit nettement le « cliquetis » qui va normalement de pair avec les changements de vitesse. Une rondelle arrière et un moyeu à nervures en caoutchouc absorbent le bruit et les vibrations dans le cadre d'une solution soigneusement conçue pour fluidifier les passages de vitesse et les rendre plus discrets.



Moteur	F350A
Type de moteur	quatre temps
Architecture	60°-V8, 32 soupapes, DOHC with VCT
Puissance à l'arbre d'hélice à mi-régime	257,4 kW à 5 500 tr/min
Plage de régime à pleins gaz	5 000 - 6 000 tr/min
Lubrification	Carter humide
Système d'alimentation	Injection électronique (EFI)
Allumage / avance	Allumage électronique (TCI)
Mise en route	Électrique avec Prime Start™
Rapport de démultiplication	1.73 (26/15)

Dimensions	F350A
Hauteur de tableau recommandée	X : 637 mm U : 764 mm
Poids avec hélice	F350AETX: 356.0 kg, FL350AETX: 356.0 kg, F350AETU: 364.0 kg, FL350AETU: 364.0 kg
Capacité du réservoir d'essence	-
Capacité en huile	6,5 litres

Autres caractéristiques	F350A
Contrôle	Commande électrique « Drive By Wire » (DBW)
Relevage et trim (angles de trim)	Relevage et trim assistés
Alternateur	12 V - 50 A avec redresseur/régulateur
Limiteur de relevage (commande à distance uniquement)	Standard
Système d'anti-démarrage Y-COP	YCOP en option
Hélice	En option
Modèle à hélices à contre-rotation	Disponible (ETX, ETU)
Système de navigation en eaux peu profondes	Standard
Compatibilité « Digital Network II » (écran LCD couleur)	En option
Compatibilité « Digital Network » (afficheurs ronds/carrés)	En option
Contrôle électronique de la vitesse de traîne	Avec afficheurs numériques ou barre franche multifonction
Système de charge pour deux batteries	En option
Système d'amortissement de la transmission (SDS)	En option
Remarque	La puissance est mesurée suivant la norme ICOMIA 28 au niveau de l'arbre d'hélice,

Prix

F350 AETU-EFI **33 320,00 €**

F350 AETU-EFI : Arbre ultra ultra long - Dém. électrique - Trim et tilt assistés. Tarif public conseillé au 1er décembre 2017.

F350 AETX-EFI **32 840,00 €**

F350 AETX-EFI : Arbre ultra long - Dém. électrique - Trim et tilt assistés. Tarif public conseillé au 1er décembre 2017.

FL350 AETU-EFI **33 950,00 €**

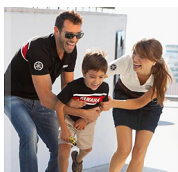
FL350 AETU-EFI : Arbre ultra ultra long - Dém. électrique - Trim et tilt assistés. Tarif public conseillé au 1er décembre 2017.

FL350 AETX-EFI **33 460,00 €**

FL350 AETX-EFI : Arbre ultra long - Dém. électrique - Trim et tilt assistés. Tarif public conseillé au 1er décembre 2017.



F350



La chaîne de qualité Yamaha

Les techniciens Yamaha sont entièrement formés et équipés pour fournir les meilleurs services et conseils pour votre produit Yamaha. Yamaha vous recommande donc fortement de vous rendre chez un concessionnaire Yamaha agréé pour l'entretien de votre véhicule.

Nous concevons, développons et testons des pièces et accessoires authentiques Yamaha Marine spécialement pour notre gamme de produits. Yamaha recommande également l'utilisation des lubrifiants Yamalube®. Yamalube® propose une gamme de lubrifiants de haute technologie, des éléments essentiels aux moteurs Yamaha. Ils sont conçus pour être efficaces dans pratiquement toutes les conditions.

Outre des accessoires pratiques et élégants, Yamaha propose une gamme de vêtements innovante et de haute qualité pour la navigation. À cela s'ajoute une gamme étendue de vêtements de sport. Pour de plus amples informations, consultez le site :

www.yamaha-marine.eu/accessory



Scannez-moi...
Yamaha F350A sur votre mobile

Yamaha Motor Europe NV, succursale France
5 avenue du Fief - ZA Les Béthunes
Saint-Ouen l'Aumône - CS 19251
95078 Cergy Pontoise Cedex