



Caractéristiques

Marque :	Solaris Yachts	Cabines :	3 + skipper
Modèle :	55	Motorisation :	Volvo Penta D3 110CV
Année :	2018	Heures moteur :	1 400
Longueur :	16,70 m	(données à titre d'indication)	
Largeur :	4,87 m	Garantie :	Expirée
Localisation :	Marseille (France)	Prix :	904 000€ TTC

Description

Ce Solaris 55 en version 3 cabines avec cabine équipage séduit par son élégance et son niveau d'équipement haut de gamme. Sa coque bleu foncé lui confère une allure puissante et distinctive, parfaitement associée à un pont intégral en teck naturel aux finitions soignées. À bord, les volumes sont généreux, les boiseries en teck de Birmanie créent une ambiance chaleureuse, et l'équipement technique comme le plan de voilure — grand-voile DFI Incidence, Code 0, spi, génois en DFI et trinquette — garantit des performances remarquables. Un voilier prêt à naviguer, alliant confort, style et sensations. Possibilité de récupérer en location la place de port ainsi qu'un box de rangement (20m3)

Contact

Zone des Alpes-Maritimes - **LB Yachting**
8 Avenue de Verdun, 06600 Antibes
+33 4 92 90 33 95

Zone des Bouches-du-Rhône - **Europ Yachting**
20 Rue de la Guirlande, 13002 Marseille
+33 4 91 91 41 22

CARACTÉRISTIQUES

Type :	Monocoque Voile	Cabine :	3
Marque :	Solaris Yachts	Couchage :	6
Modèle :	55	Salle d'eau :	3
Année :	2018		
Superstructure :	Fibre de verre / Polyester	Eau douce :	450 L
Pont :	Teck naturel	Carburant :	480 L
Couleur :	Bleu foncé		
Longueur :	16,70 m		
Largeur :	4,87 m		
Tirant d'eau :	2,70 m		

LISTE D'OPTIONS

**Version 3 cabines - 2 WC - 2 salles d'eau - 1
buanderie + skipper**

Version standard

Construction coque et pont en sandwich avec âme type Airex et stratification sous vide
Intérieurs en teck de Birmanie
Planchers en teck de Birmanie
Table à cartes orientée vers l'avant
Cloisons principales et avant en composite
Structure de coque avec renforts longitudinaux et transversaux unidirectionnels et renforts carbone
Cadènes en composite
Cloisons entièrement stratifiées à la coque et au pont
Quille en fonte avec bulbe en plomb (tirant d'eau 2,70 m)
Extincteur dans la salle des machines
Vannes flush intégrées à la coque
Réservoirs eaux noires pour chaque toilette
Hublots fixes de coque en verre trempé double couche
Panneaux de pont flush avec moustiquaires et stores
4 winches
Batteries AGM 12V nouvelle génération avec circuits séparés service/démarrage
Éclairage de bôme
Chargeur de batteries
Feux de navigation LED
Cordages Dyneema avec épissures
Réglage hydraulique intégré du pataras
Pack d'amarrage
Rail encastré pour foc autovireur
Double safran

Pont et équipements extérieurs

Pack pont avec panneaux flush supplémentaires
Plateforme de bain avec commandes cockpit et échelle intégrée
Garage à annexe avec plancher en fibre
Propulseur d'étrave
Propulseur de poupe
Tirant d'eau 2,70 m
Hublots supplémentaires cabine avant
Passavants, roof et plateforme arrière recouverts de teck
Winches électriques Harken Performa
Guindeau électrique rétractable
Bimini cockpit invités
Bimini poste de barre
Capote de roof (sprayhood)
Passerelle repliable en carbone
Coussins de cockpit
Taquets pliants inox
Portillons inox bâbord et tribord
Commande supplémentaire de guindeau au cockpit
Table de cockpit en teck avec abattants
Mains courantes inox supplémentaires
Balcons et lignes de vie souples
Échelle de coupée carbone

Gréement & Manœuvres

Mât aluminium peint noir
Gréement Rod
Rail de mât Harken
Équipement complet gennaker
Équipement trinquette avec étai largable
Rails de génois traditionnels
Lazy jack
Sacs à drisses cockpit
Pack hydraulique Bamar (pataras, hale-bas, bordure intégrés)
Enrouleur de foc manuel Furlex

Voiles

Grand-voile DFI Incidence (2023)
Code 0
Spi asymétrique 250 m² (2021)
Trinquette 50 m² (2021)
Génois en DFI

Intérieurs & Confort

Cabine équipage avec lit 2 m, WC manuel et lavabo
Porte d'accès supplémentaire salle d'eau arrière tribord
Table de carré à abattants
Poufs supplémentaires
Plans de travail cuisine en Corian
Plans vasques salles d'eau en carbone
Cuisinière Alpes Inox
Micro-onde LG 1000W 20L
Machine à café Nespresso
Lave-linge Electrolux (6kg) essorage 1200 tr/min
Coffre-fort
Bibliothèque carré
Meuble TV aménagé porte-bouteilles
Matelas Deluxe Confort dans les 3 cabines
Plancher teck rainuré
Sellerie intérieure Novatex gris avec passepoil gris
Deuxième jeu de housses pour coussins
Robinetterie Grohe cuisine
Réfrigérateur tiroir supplémentaire
Réfrigérateur inox supplémentaire
Toilettes électriques Planus
Système eau chaude/froide avec douchette type bidet

Motorisation & Technique

Moteur 110 CV Volvo Penta
Coupe-orin
Hélice repliable Max Prop
Groupe électrogène Fischer Panda 6,4 kW (200H)
Climatisation réversible 40 000 BTU (220V)
Dessalinisateur Schenker 150 l/h
Pompe eau de mer cuisine

Électronique & Navigation

Pack navigation Raymarine (I70s, pilote automatique, VHF avec combiné cockpit)
Écran multifonction tactile 12" avec GPS intégré
Antenne GPS
Radar Raymarine Quantum
Transpondeur AIS classe B
Point d'accès Wi-Fi
Système audio Fusion avec haut-parleurs cockpit et carré
Prises 220V supplémentaires
Prises USB dans toutes les cabines
Éclairage LED indirect (cabine propriétaire et carré)
Feu tricolore en tête de mât
Gonfleur électrique annexe

SOLARIS YACHTS 55



Barre

Volants carbone
Consoles intégrées pour instruments
Commande moteur électronique Volvo Penta

Divers

Taids de protection en tissu Sunbrella Silver

Annexe 2,7 m avec tableau arrière basculable + moteur thermique 2,5cv

AVERTISSEMENT : Les données ci-dessus ont été préparées au mieux de nos connaissances, mais elles restent non contractuelles et ne sont pas garanties. Nous présentons les détails de ce bateau en toute bonne foi, mais nous ne pouvons garantir ni assurer l'exactitude de ces informations, ni l'état du bateau. Le futur propriétaire doit faire appel à son expert maritime pour examiner et vérifier tous les détails avant le transfert de propriété. Ce bateau est proposé sous réserve d'une vente préalable, d'une modification de prix ou d'un retrait sans préavis. Ce document n'est pas contractuel.

SOLARIS YACHTS 55

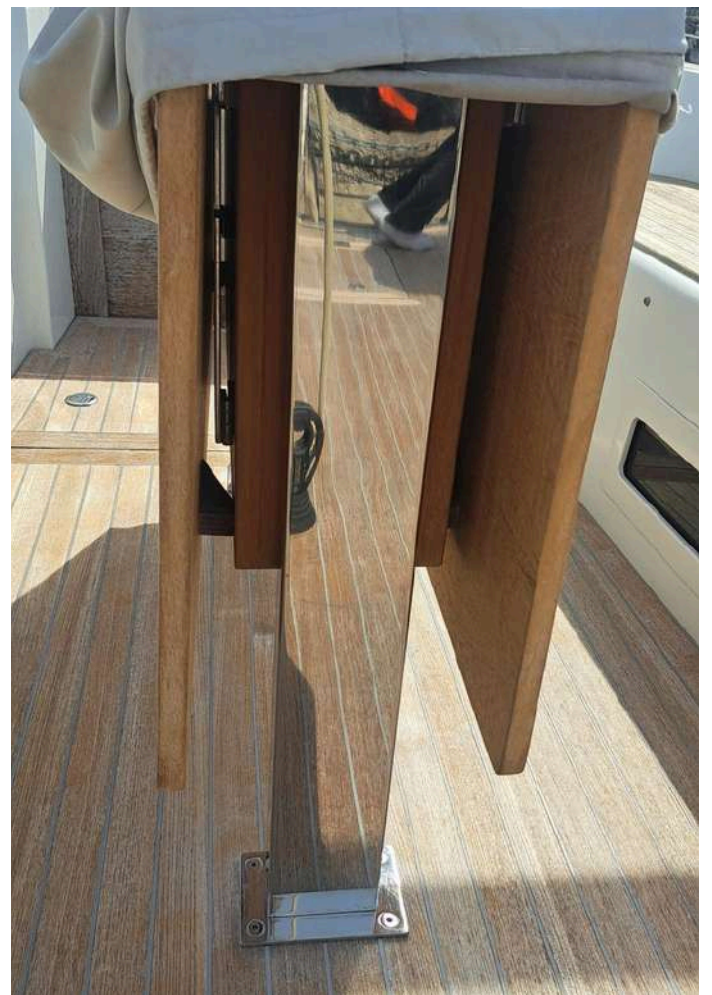
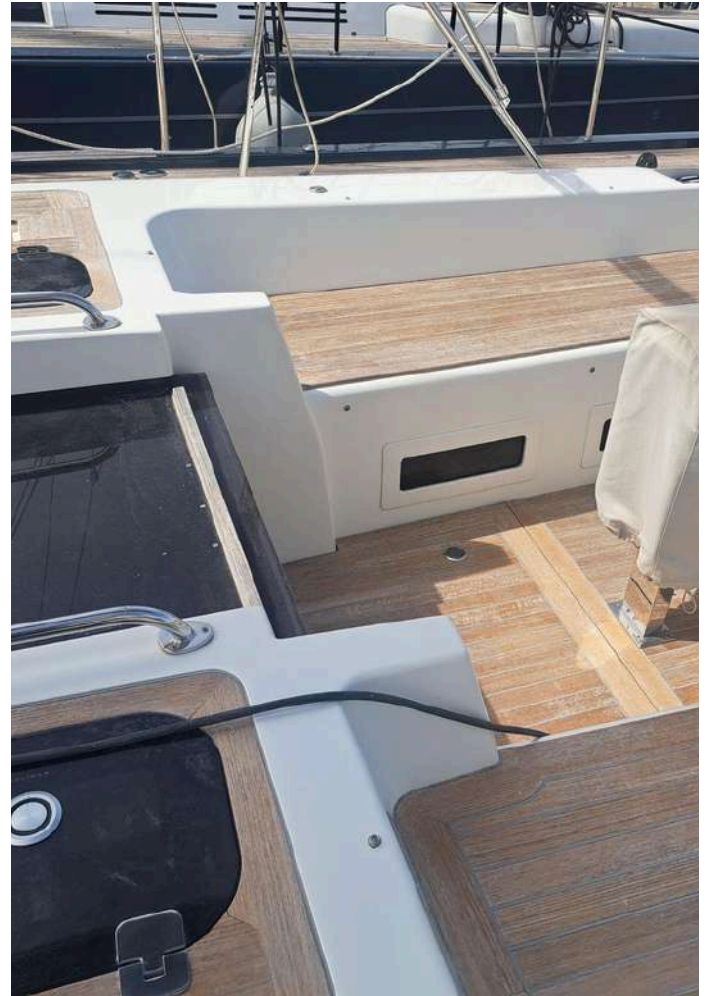
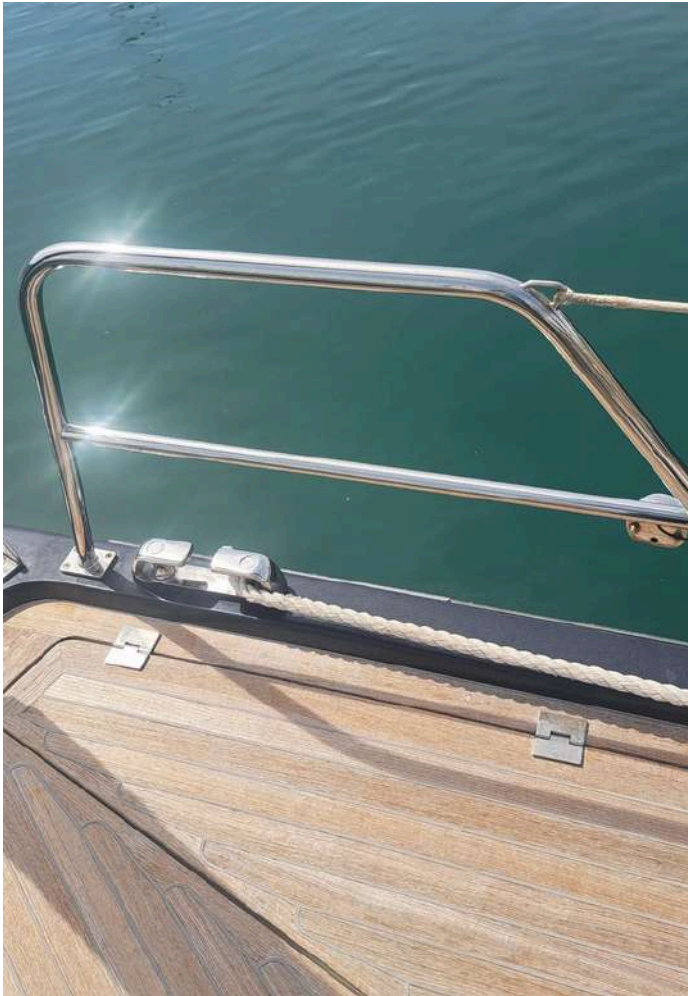


SOLARIS YACHTS 55

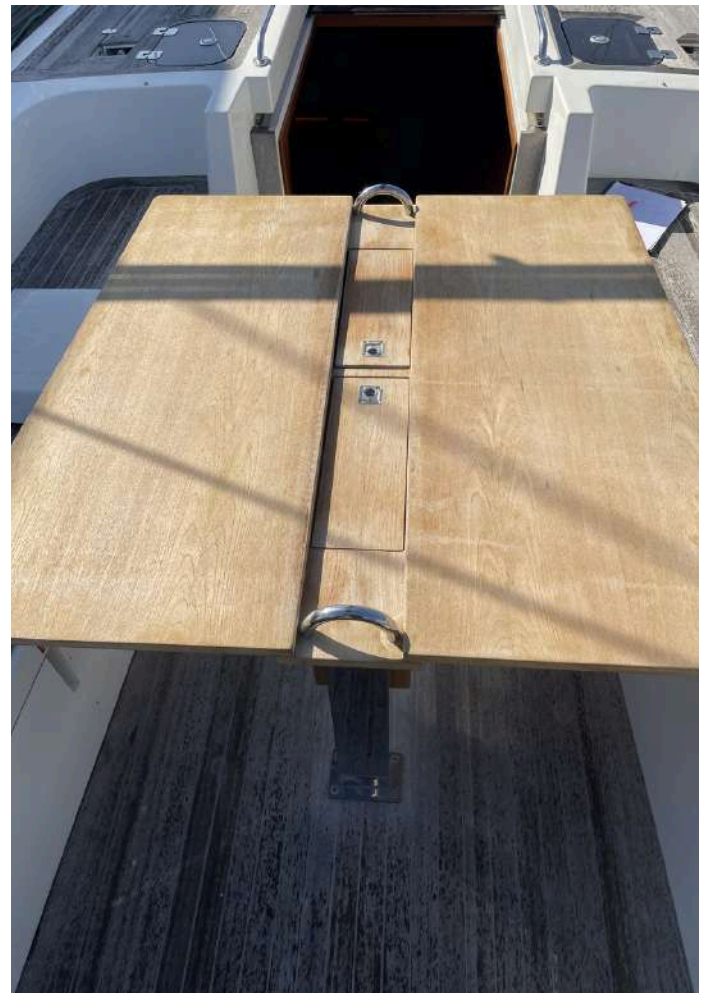
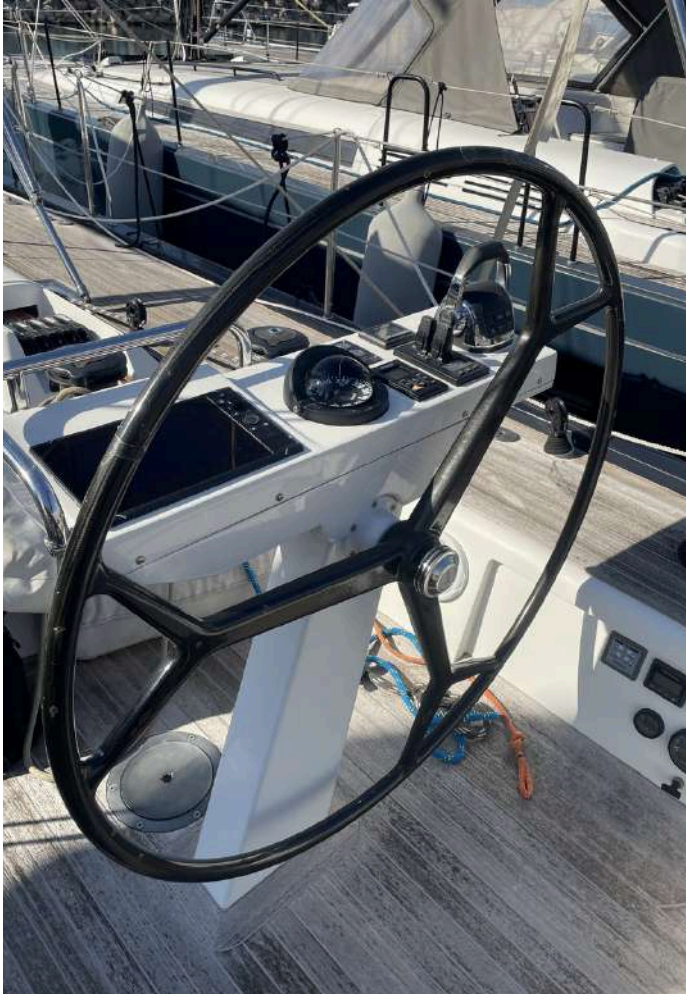


SOLARIS YACHTS 55

Teak Deck Cleaning May 2026



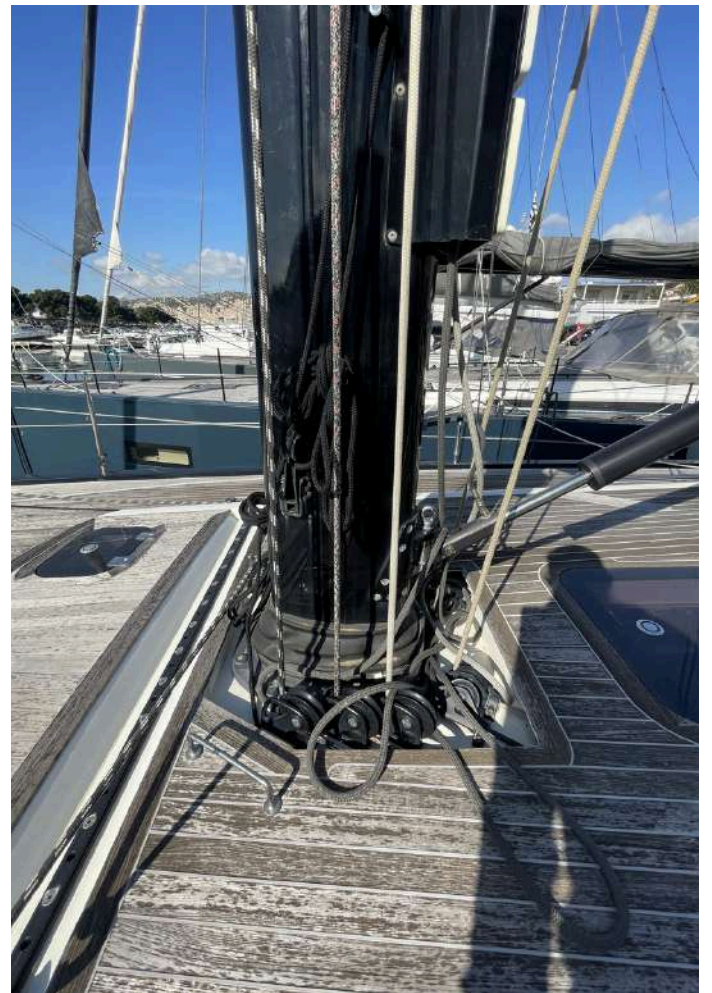
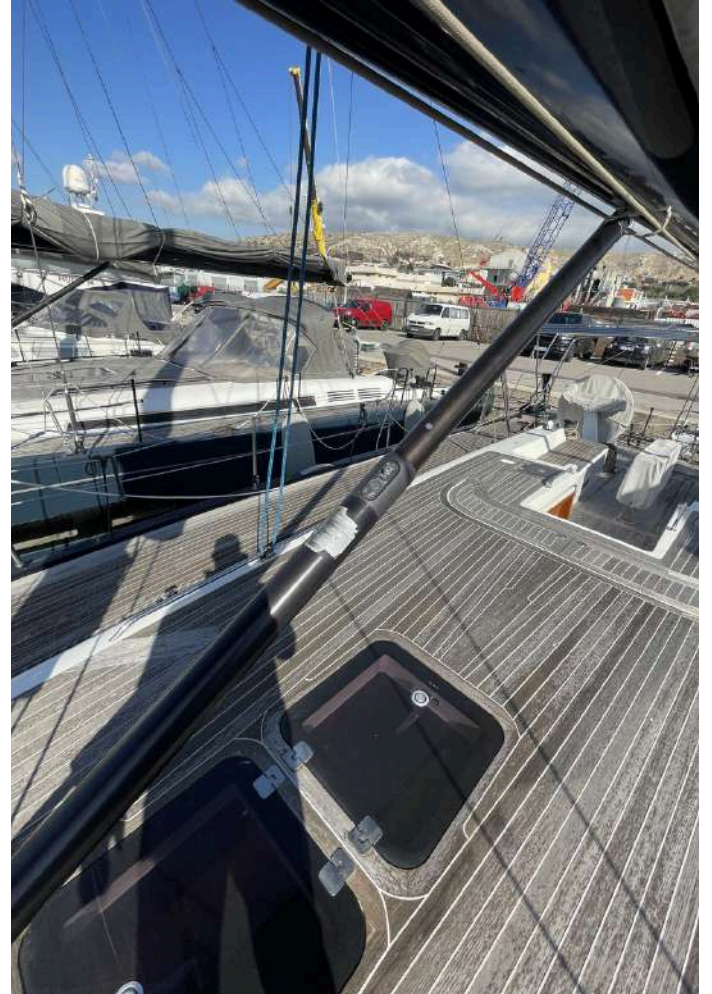
SOLARIS YACHTS 55



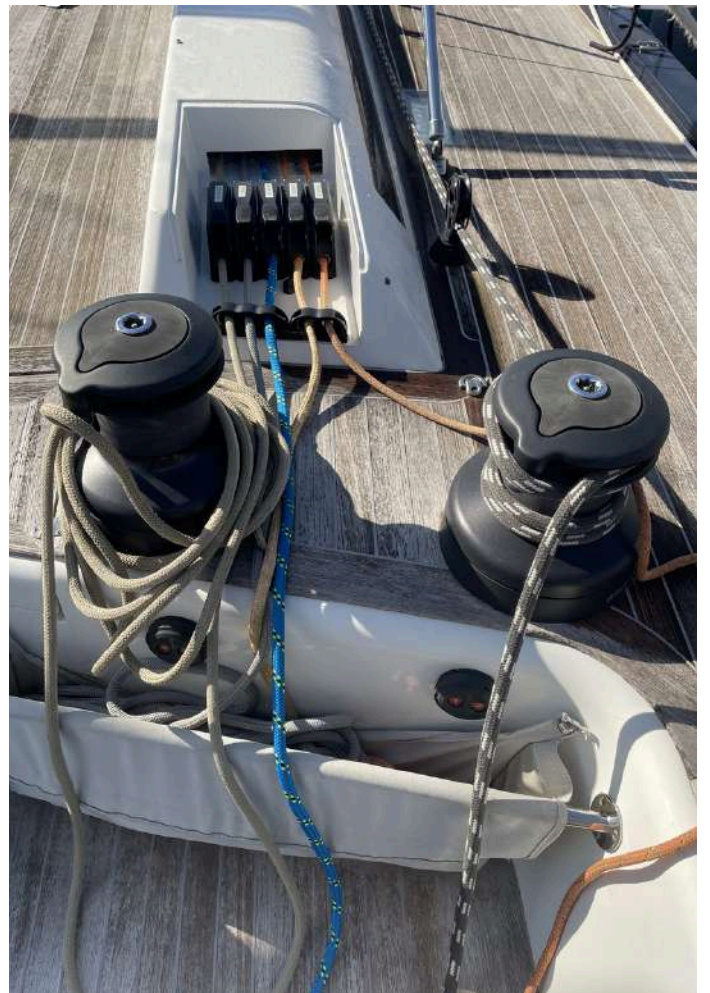
SOLARIS YACHTS 55

LB YACHTING OS

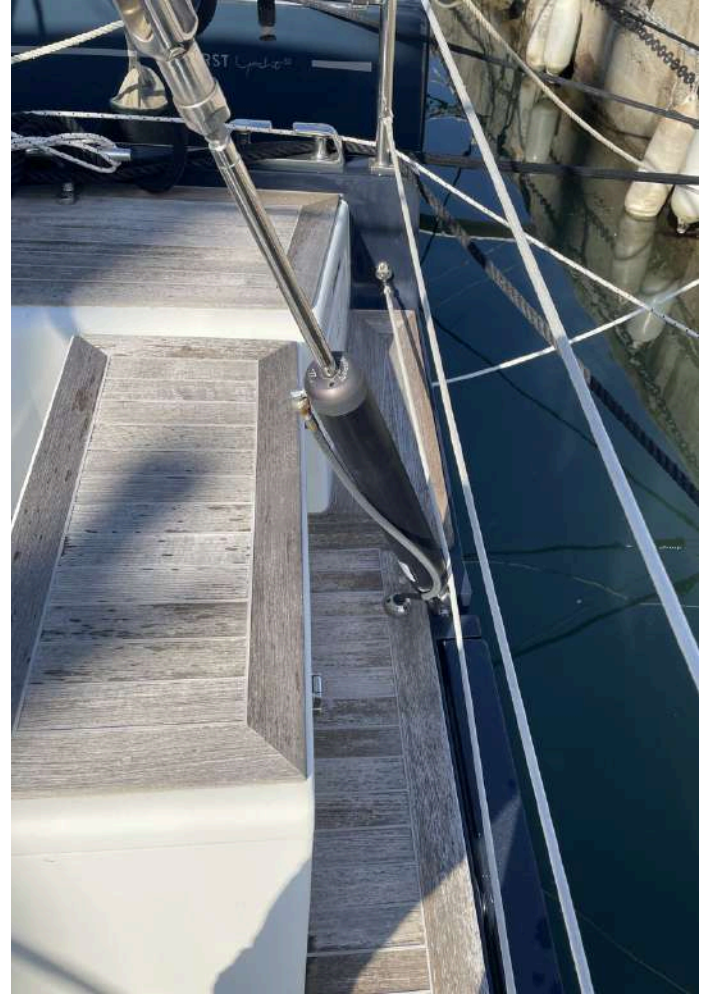
EUROPE
— YACHTING —



SOLARIS YACHTS 55



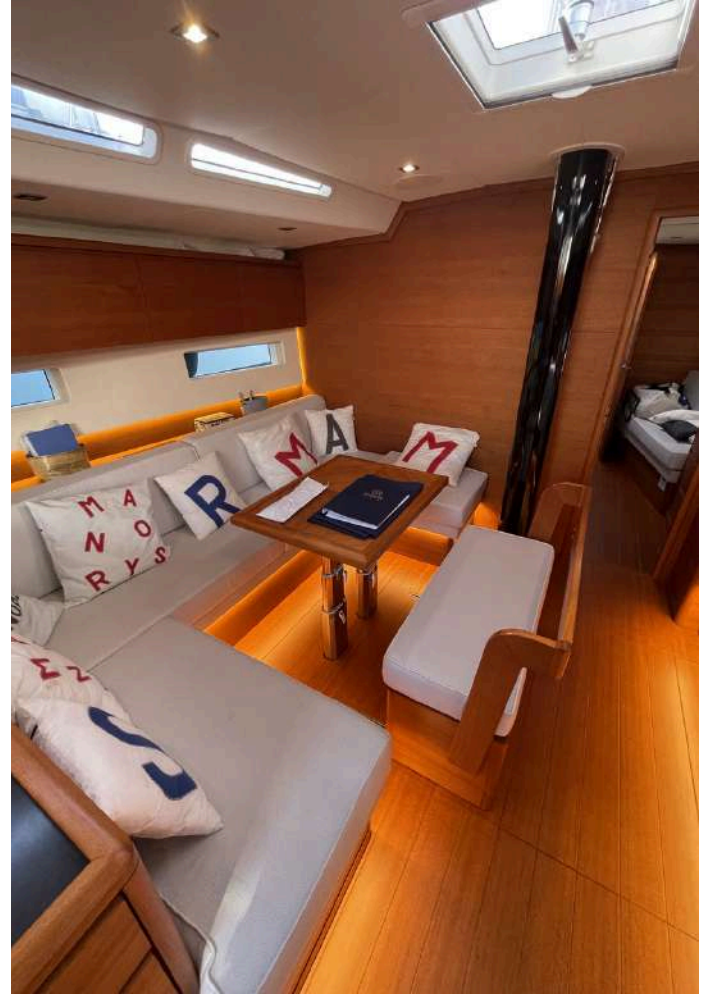
SOLARIS YACHTS 55



SOLARIS YACHTS 55



SOLARIS YACHTS 55



SOLARIS YACHTS 55



SOLARIS YACHTS 55

